

ANT-2458-14DX60X4

DCN

Antena direccional exterior de doble banda 2.4 / 5 GHz



Antena direccional exterior de doble banda 2.4 y 5 GHz, diseñada para enlaces inalámbricos y despliegues de Wi-Fi en exteriores. Ofrece alta ganancia, excelente directividad y construcción robusta con montaje en mástil para instalaciones confiables y de largo alcance.

1 Características destacadas

- Cobertura de doble banda: 2.4 GHz y 5 GHz
- Ganancia de 12 dBi en 2.4 GHz y 14 dBi en 5 GHz
- Polarización $\pm 45^\circ$
- Diseño direccional para enlaces inalámbricos exteriores
- Montaje en mástil incluido
- Radomo de ABS para uso exterior

2 Especificaciones técnicas

Modelo	ANT-2458-14DX60X4
Rango de frecuencia	2400–2483 MHz / 5150–5850 MHz
Ganancia	12 / 14 dBi
VSWR	≤ 2
Ancho de haz horizontal	60°
Ancho de haz vertical	15°
Relación frente/espalda	> 25 dB
Polarización	$\pm 45^\circ$
Impedancia	50Ω
Potencia máxima de entrada	100 W
Conector	N-K
Dimensiones	$450 \times 165 \times 35$ mm
Peso	1.825 kg
Diámetro de mástil compatible	$\varnothing 30$ – $\varnothing 50$ mm
Material del radomo	ABS
Velocidad de viento soportada	241 km/h
Versión	R1.0
P/N	40060-245810-003
SAP	55-044676



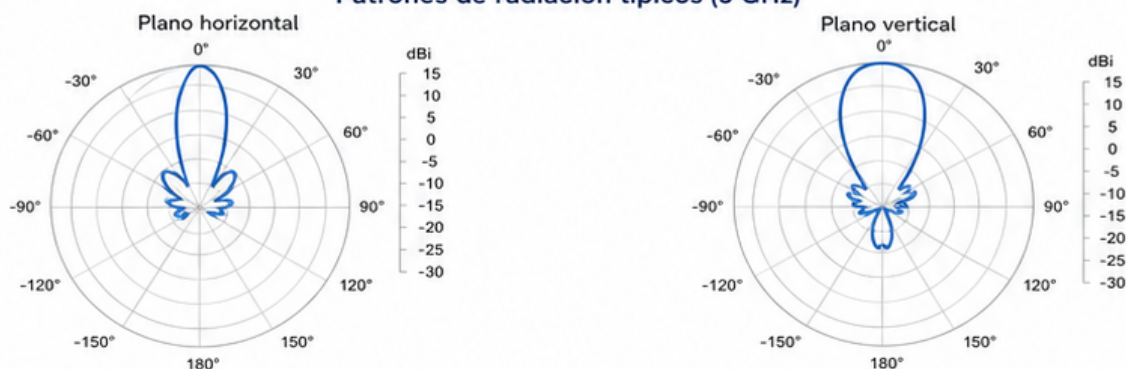
3 Contenido del kit

- Antena ANT-2458-14DX60X4
- Kit de montaje para mástil
- Herrajes de fijación

4 Aplicaciones recomendadas

- Redes Wi-Fi exteriores
- Enlaces inalámbricos punto a punto
- Enlaces punto a multipunto
- Cobertura sectorial exterior

Patrones de radiación típicos (5 GHz)



ANT-2458-14DX60X4

DCN

Antena direccional exterior de doble banda 2.4 / 5 GHz

2 ESPECIFICACIONES TÉCNICAS



PANEL DE CONECTORES (VISTA TRASERA)

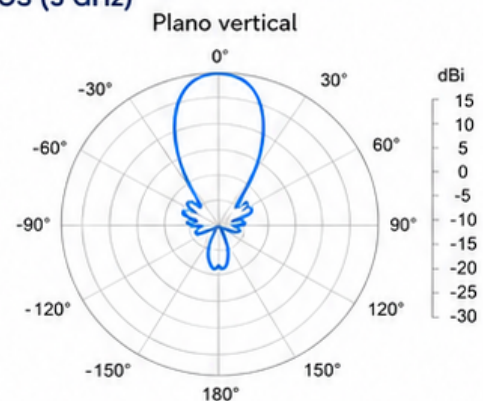
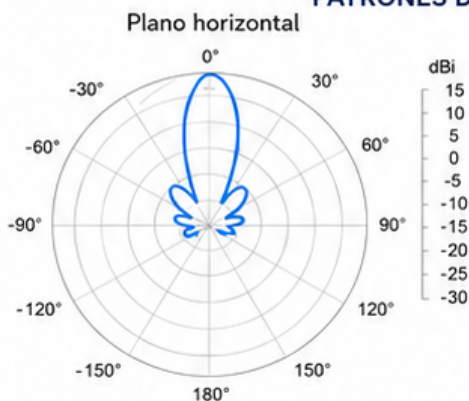


Los dos conectores superiores corresponden a la banda de 5 GHz.

Los dos conectores inferiores corresponden a la banda de 2.4 GHz.

Modelo	ANT-2458-14DX60X4
Rango de frecuencia	2400–2483 / 5150–5850 MHz
Ganancia	12 / 14 dBi
VSWR	≤ 2
Ancho de haz horizontal	60°
Ancho de haz vertical	15°
Relación frente/espalda	> 25 dB
Polarización	±45°
Impedancia	50 Ω
Potencia máxima de entrada	100 W
Conector	N-K
Dimensiones	450 × 165 × 35 mm
Peso	1.825 kg
Diámetro de mástil	Ø30–Ø50 mm
Material del radomo	ABS
Velocidad de viento soportada	241 km/h
Versión	R1.0
P/N	40060-245810-003
SAP	55-044676

PATRONES DE RADIACIÓN TÍPICOS (5 GHz)



ANT-2458-14DX60X4

Antena direccional exterior de doble banda 2.4 / 5 GHz



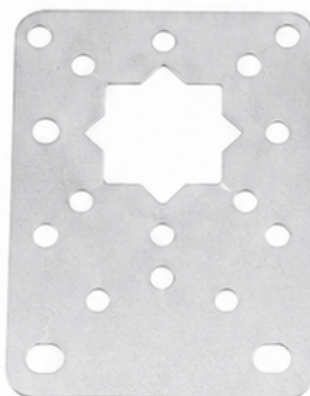
La ANT-2458-14DX60X4 es una antena direccional exterior de doble banda 2.4 y 5 GHz, diseñada para enlaces inalámbricos punto a punto y despliegues de Wi-Fi en exteriores. Ofrece alta ganancia, excelente directividad y construcción robusta con montaje en mástil para instalaciones confiables y de largo alcance.

1 Contenido del paquete

- Antena
- Kit de montaje para mástil
- Herrajes de fijación

2 Descripción general

- Antena de doble banda 2.4 y 5 GHz
- Diseño direccional para enlaces inalámbricos
- Uso en exteriores
- Radomo ABS resistente a la intemperie
- Montaje en mástil incluido
- Cuatro conectores RF (N-Hembra)



ANT-2458-14DX60X4

DCN

Antena direccional exterior de doble banda 2.4 / 5 GHz

4 Buenas prácticas de uso y referencia rápida



Asignación de bandas

Esta antena opera en doble banda. Conecte cada banda en los puertos correspondientes para asegurar un rendimiento óptimo.



CONECTORES SUPERIORES

Banda de 5 GHz (5150–5850 MHz)



CONECTORES INFERIORES

Banda de 2.4 GHz (2400–2483 MHz)



Polarización

La antena tiene polarización lineal con ángulos de $\pm 45^\circ$. Es importante mantener la misma polarización en ambos extremos del enlace para obtener la máxima atenuación de señal cruzada y mejor rendimiento.



Verificaciones previas



Verifique la compatibilidad del mástil ($\varnothing 30$ – $\varnothing 50$ mm).



Asegúrese de que los conectores estén limpios y correctamente sellados.



Revise el tendido de cables: radio de curvatura adecuado y sujeción segura.



Confirme la fijación mecánica: abrazaderas y tornillería correctamente instaladas.



Evalúe la línea de vista y elimine obstrucciones en la trayectoria del enlace.



Mantenimiento



Realice inspecciones visuales periódicas de la antena y su instalación.



Verifique el apriete de tornillería y abrazaderas.



Revise el estado de los conectores y el sellado.



Prevenga la corrosión manteniendo las conexiones protegidas y secas.



Limpie la superficie externa con un paño suave y seco. No use solventes agresivos.



Referencia rápida



Ganancia

12/14 dBi



Impedancia

50 Ω



Ancho de haz horizontal

60°



Potencia máxima de entrada

100 W



Ancho de haz vertical

15°



Material del radomo

ABS

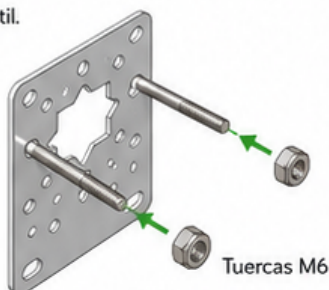


Peso
1.825 kg

3 Instalación en mástil

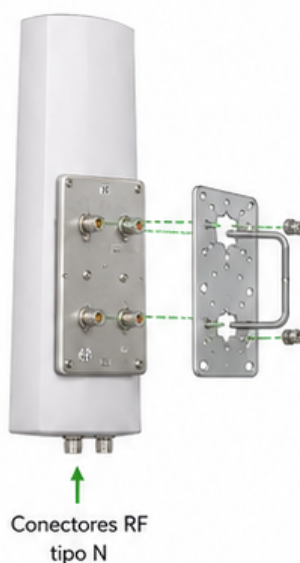
1 Preparar la abrazadera y la placa de fijación.

- Coloque la abrazadera en U alrededor del mástil.
- Pase los extremos roscados por los orificios de la placa de fijación.
- Instale las tuercas M6 y preséntelas sin apretar.



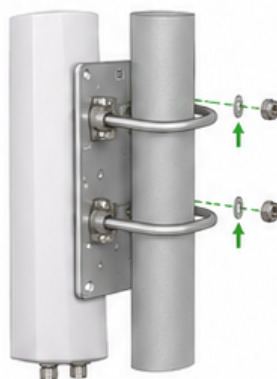
2 Fijar la antena al soporte respetando la polarización requerida.

- Alinee la antena con la placa de fijación.
- Inserte los 4 tornillos M6 a través de los orificios de la antena.
- Coloque las tuercas M6 y apriete firmemente.
- Asegúrese de que los conectores queden en la parte inferior.
- Mantenga la polarización: Vertical (V) u Horizontal (H) según el diseño de su enlace.



3 Montar el conjunto sobre un mástil de Ø30-Ø50 mm.

- Posicione el conjunto con la abrazadera en U alrededor del mástil.
- Coloque las arandelas planas y las tuercas M6.
- Apriete de forma uniforme hasta fijar el conjunto sin deformar el mástil.

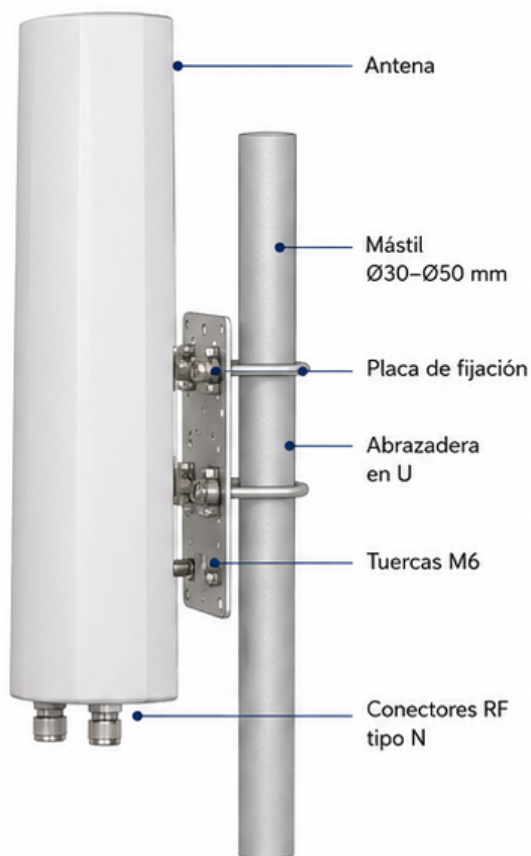


4 Ajustar la orientación y apretar la tornillería.

- Oriente la antena hacia el punto del enlace.
- Ajuste la elevación y el azimut.
- Verifique el nivel con un medidor o herramienta de alineación.
- Apriete todas las tuercas M6 de la abrazadera y de la placa de fijación.



Diagrama de montaje (vista trasera)



Recomendaciones de instalación



Usar sellado para conectores exteriores.



Dejar la antena firmemente nivelada.



Orientar según el enlace.



Verificar apriete final de toda la tornillería.



Proteger el cableado y realizar doblez de goteo.